

# Spickzettel

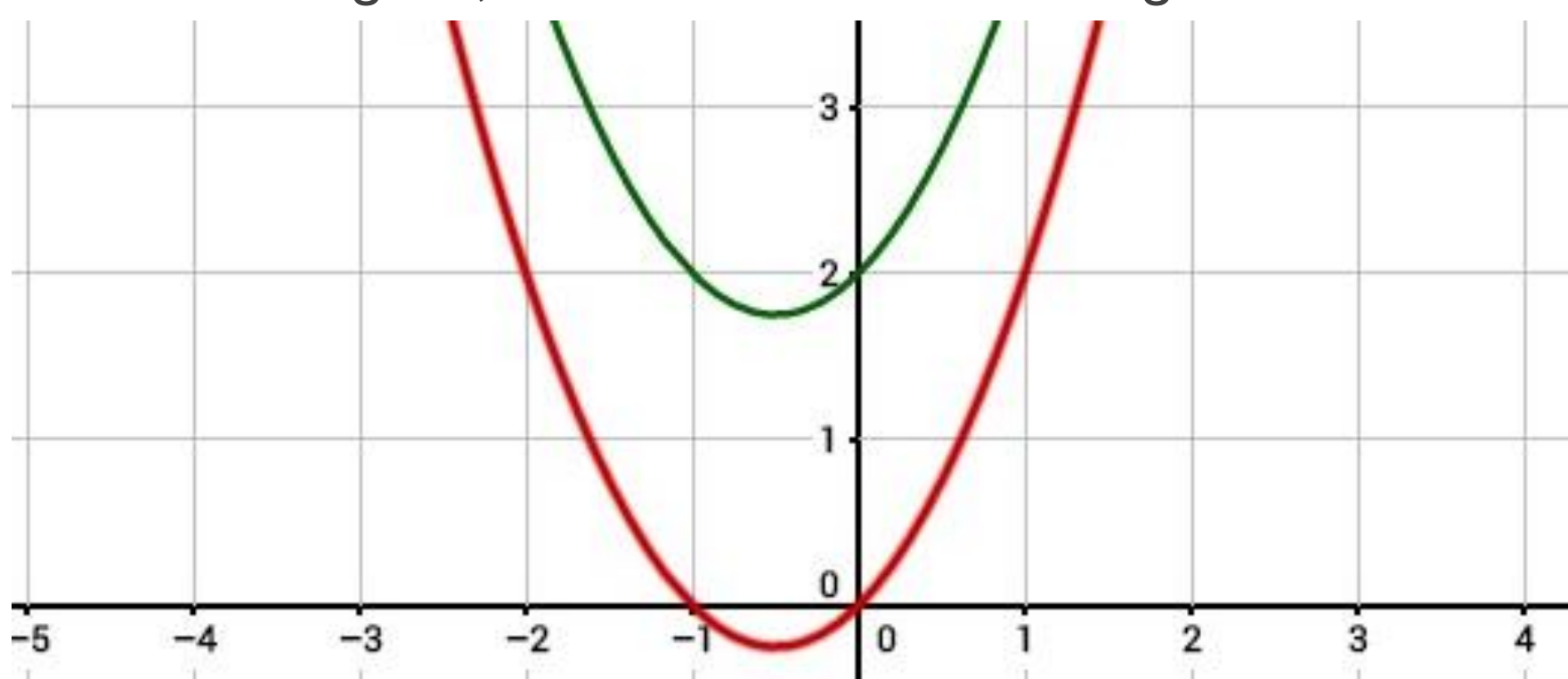
# $f(x)$ verschieben

## In y-Richtung

Ihr könnt Funktionen in y-Richtung verschieben, indem ihr an die Funktion eine Zahl addiert (nach oben verschieben) oder subtrahiert (nach unten verschieben).

$$f(x) + a$$

- Ist  $a$  positiv, ist es eine Verschiebung nach oben
- Ist  $a$  negativ, ist es eine Verschiebung nach unten



## In x-Richtung

Um eine Funktion in x-Richtung zu verschieben (also nach links oder rechts) müsst ihr eine Zahl direkt an das  $x$  in der Funktion addieren bzw. subtrahieren.

$$f(x + a)$$

- Ist  $a$  negativ ist es eine Verschiebung nach rechts
- Ist  $a$  positiv ist es eine Verschiebung nach links

