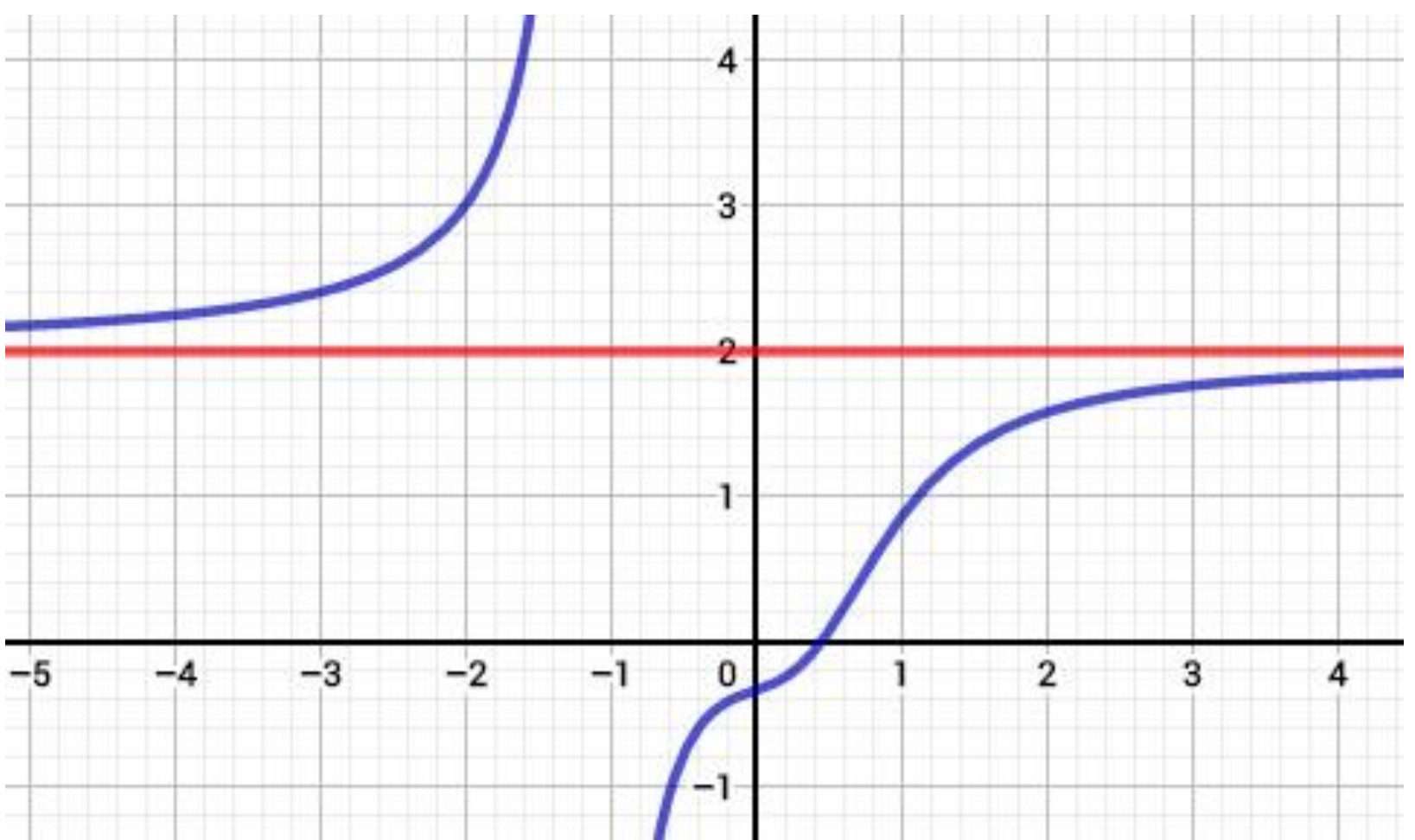


Spickzettel

Asymptoten

Was ist das?

Eine Asymptote ist ein/e Wert/Funktion an den/die sich die Funktion immer weiter annähert aber nie berührt.



Senkrechte Asymptote

Eine senkrechte Asymptote liegt an der Stelle vor, an der der Nenner null ist.

Schiefe Asymptote

Wenn Zählergrad genau um 1 größer ist als der Nennergrad.

Waagerechte Asymptote

Wenn der Zählergrad gleich oder kleiner ist als der Nennergrad.

Asymptotische Kurve

Wenn der Zählergrad um mehr als 1 größer ist als der Nennergrad (also wenn $\text{Zählergrad} > \text{Nennergrad} + 1$)



Studimup



Ausführliche Erklärung